

שעון חכם

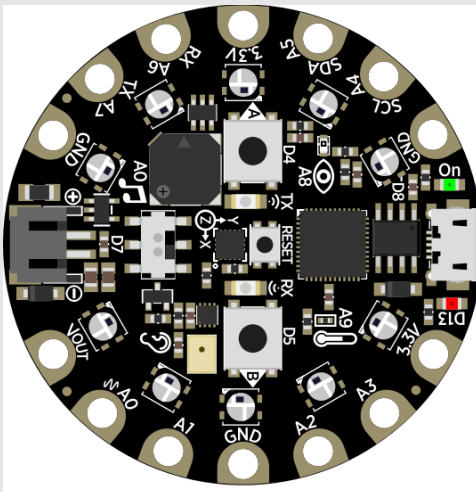


תיאור

פרויקט זה מתוכנן למדוד את תנועת הידיים שלנו ולהציג נורות חיווי בהתאם, כל מספר צעדים (תנועות שנבצע) כאשר החיישן נמצא על גביי היד תתווסף נורית מהבהבת עד שנגיע לסוף. בעת ניעור הלוח הנורות יכבו וניתן יהיה להתחיל מההתחלה.

שרטוט

* **חשוב**, החיישן מתוכנן לזהות תנועות של 90 מעלות, כלומר היד צריכה להתיישר כלפי מטה ולעלות כלפי מעלה יש לשים את השעון על גביי יד שמאל כך שהחלק עליו כתוב **קדימה** פונה קדימה



פרויקט לדוגמא

- נדפיס רצועת שעון במדפסת תל מימד ונחבר את הבקר לרצועה, ברגע שנתחיל לצעוד הנורות יתחילו להתווסף, אפשר לעשות תחרות בין התלמידים

מה יש לנו כאן ?

- בקר הניתן לתכנות המכיל נורות חיווי וניתן לתכנות

- חיישן תנועה מובנה המזהה תזוזות